

PLAN

Montrant le projet d'implantation de l'édifice d'habitation unifamiliale, le garage, la remise et l'abri d'auto projetés sur le lot projeté 5 555 555

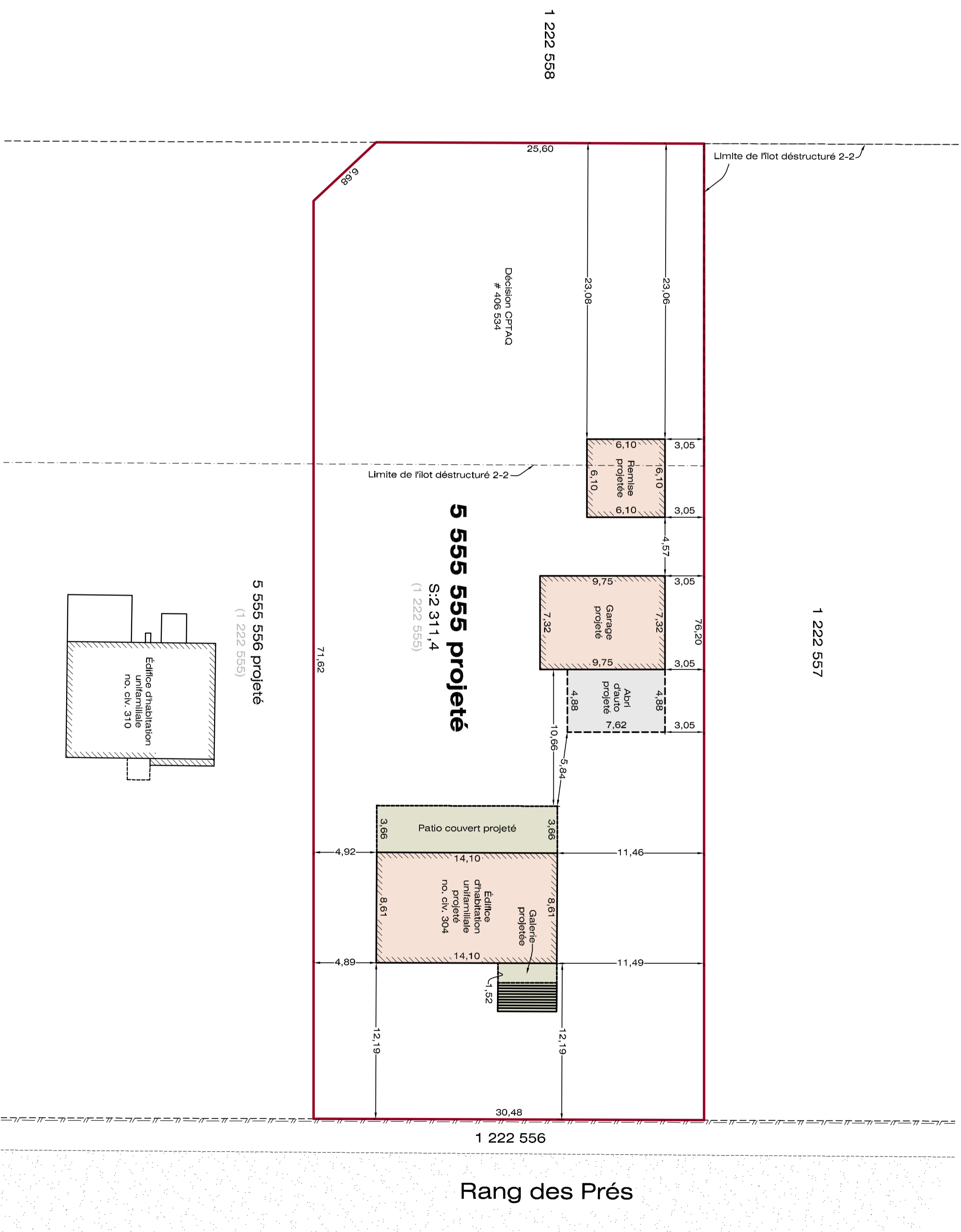
Au cadastre officiel du:
Cadastre du Québec
Circonscription foncière de: Lac-Saint-Jean-Est
Municipalité: Saint-Gédéon
Échelle: 1:250



GIRARD
TREMBLAY
GILBERT
Arpenteurs-géomètres

Dressé par:A.G.
Luc Tremblay
arpenteur-géomètre
Signé à Alma le:.....*

Légende	
	Limite du terrain
	Limite des lots bornants
	Roulant du chemin
	Ligne de distribution d'énergie électrique
	Limite de filot déstructuré 2-2
	Cleu de 25 cm
	Lot actuel (1 222 555)



Les mesures illustrées sur l'édifice d'habitation unifamiliale et le garage projetés sont prises à partir du plan montrant les fondations daté du 25 et 27 mai 2014.
Les mesures indiquées sur ce document sont exprimées en unités du système International.
Plan sujet à l'approbation municipale.

Minute no:
Dossier no: LT-7880
Fichier: LT-2512 CT