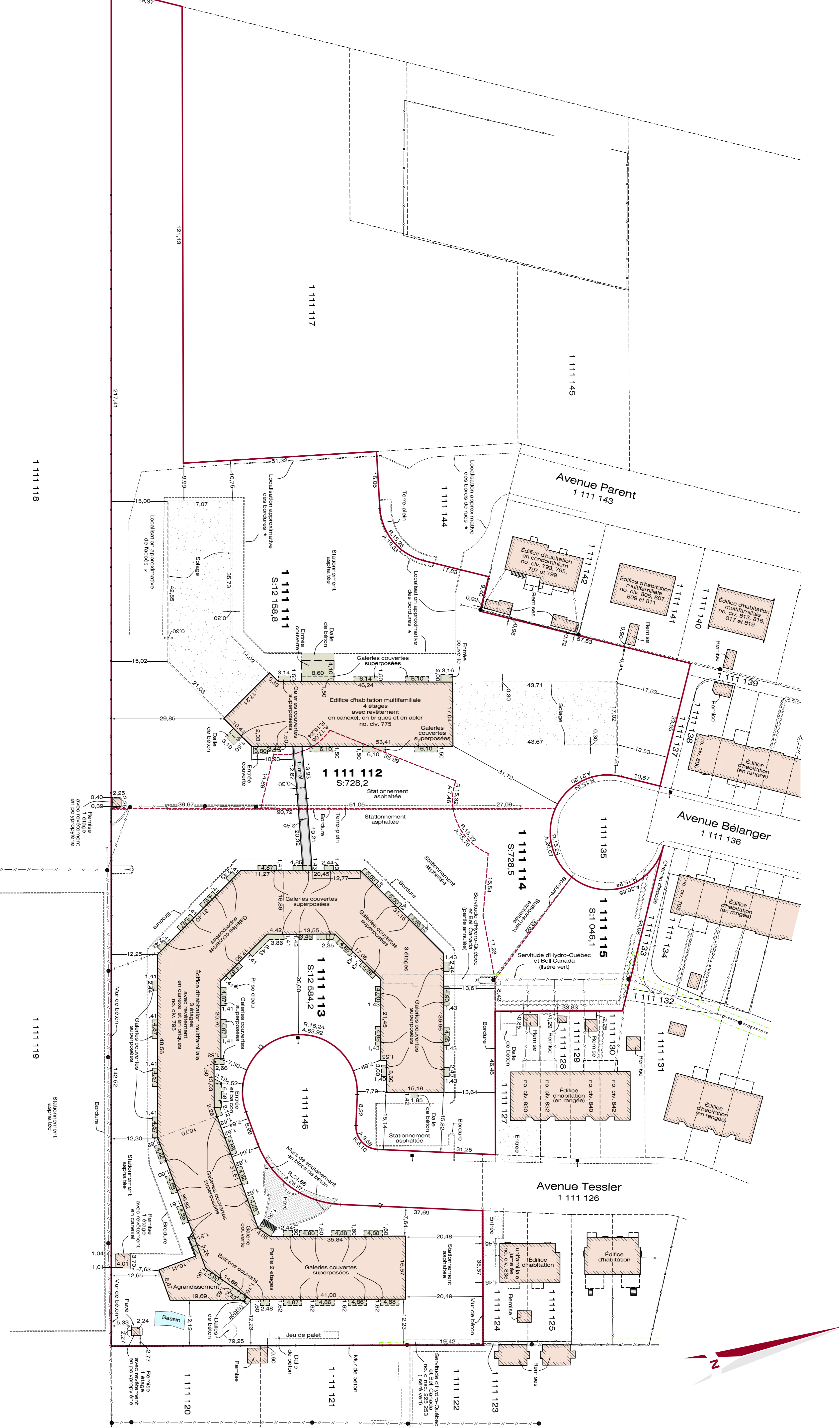


Avenue Saint-Germain
1 111 116



* Les bordures, facades et les bords de rues ont été
 * Un relevé a été effectué le 20 décembre 2013 et le 8 janvier 2014.
 * Les mesures indiquées sur ce document sont exprimées en mètres.
 * Les mesures indiquées sur ce document sont exprimées en mètres.

Certificat de localisation

Cadastré du Québec

Lot(s): 1 111 111 à 1 111 115

Circoscription foncière: Lac-Saint-Jean-Est

Municipalité: Ville d'Alma

Échelle: 1:500

Minuteur: RG-2095

Dossier: CHAULS S.

Designé par: Frédéric Gilbert

Arpenteur-géomètre

Signé à Alma, le

Par: A.G.

Levé effectué le 20 décembre 2013 et le 8 janvier 2014
 Fiche no.: FG-3314