

Lots représentés sur ce feuillet (en totalité ou en partie) :  
2 661 008 à 2 661 010

PLAN CADASTRAL COMPLÉMENTAIRE : PC-25001  
1001

FEUILLET  
1 DE 1

DOSSIER : ECHELLE: 1:100

- Limite de lot
- Limite de lot bornant
- Différence d'altitude
- Différence de hauteur
- Ouverture au plancher
- Ouverture au plafond
- Périmètre extérieur du bâtiment

**PORTÉE DU CADASTRE :**  
Le plan cadastral immatricule les immeubles en les situant en position relative, en indiquant leurs limites, leurs mesures et leur contenance. Il est prescrite exact. De plus, dans le cadastre cadastral, la prescription d'opérations qui se rattachent à la détermination des limites des parcelles est prévue à l'article 3027 C.C.Q. (après application). Cependant, cette prescription est simple, c'est-à-dire qu'elle peut être déclinée par la preuve contraire.

**DOCUMENT JOINT :**  
Un document joint complète ce plan cadastral.  
Les mesures indiquées sur ce document sont exprimées en unités du système international.

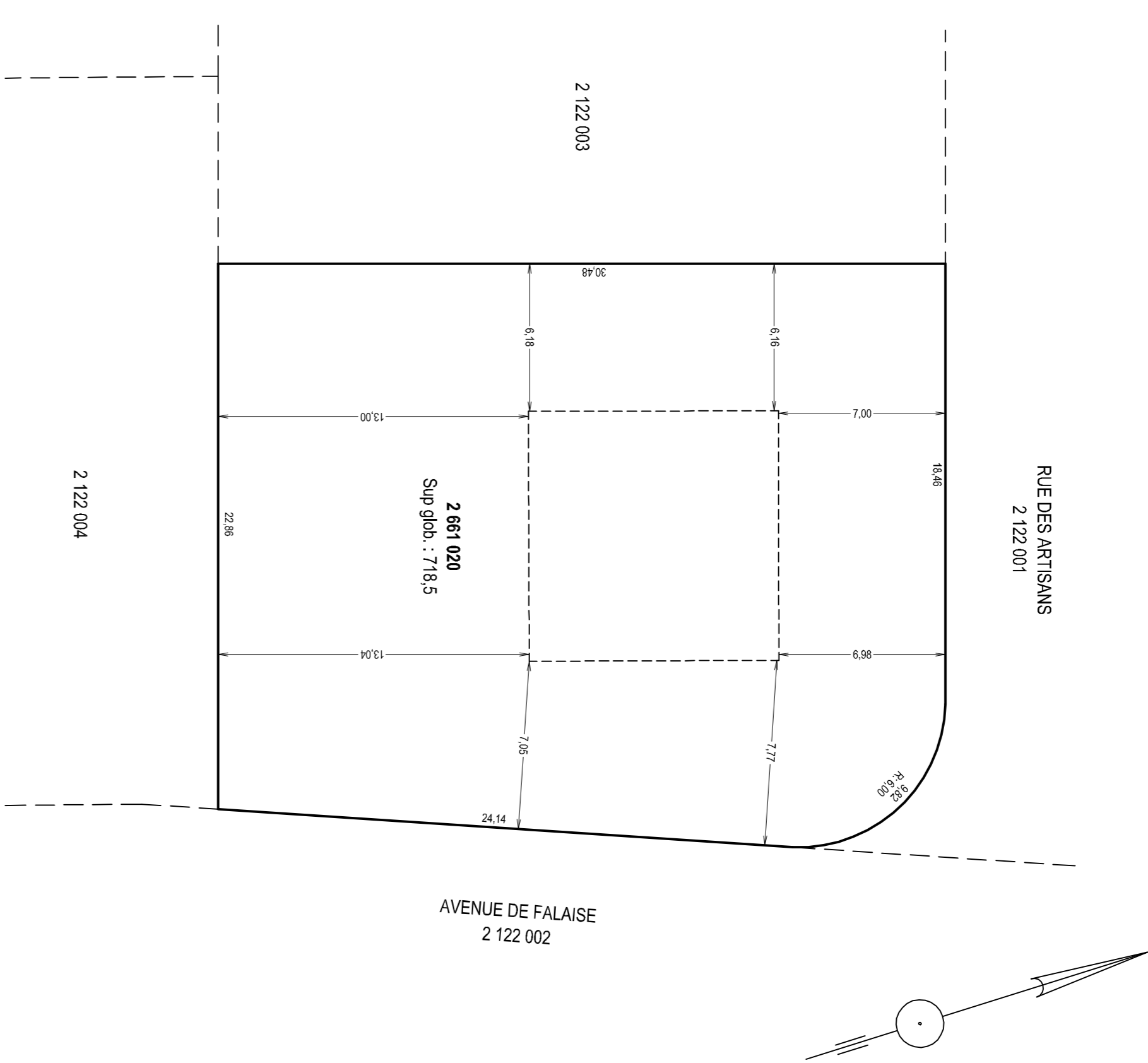
CADASTRE VERTICAL

PLAN CADASTRAL COMPLÉMENTAIRE  
CADASTRE DU QUÉBEC  
Circonscription foncière: Lac-Saint-Jean-Est  
Municipalité: Alma (Ville)

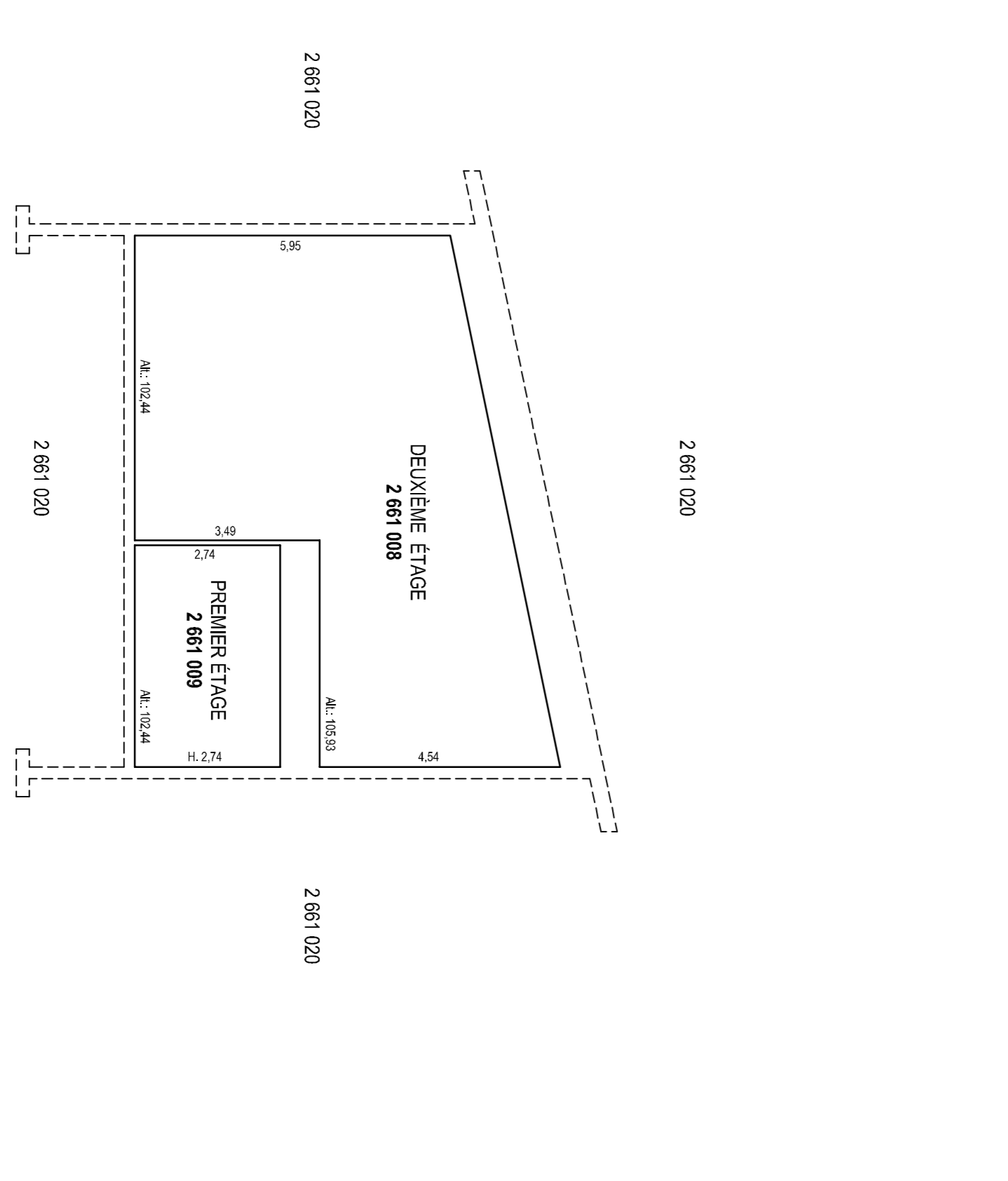
Fait conformément aux dispositions de l'article (des articles) 3043, al.1, C.C.Q.  
Préparé à Alma  
Signé numériquement par: Frédéric Gilbert  
a-q; (Matricule 2306)  
Minister: \*  
Date de \*  
Dossier ag: FG-1915

Copie authentique de l'original

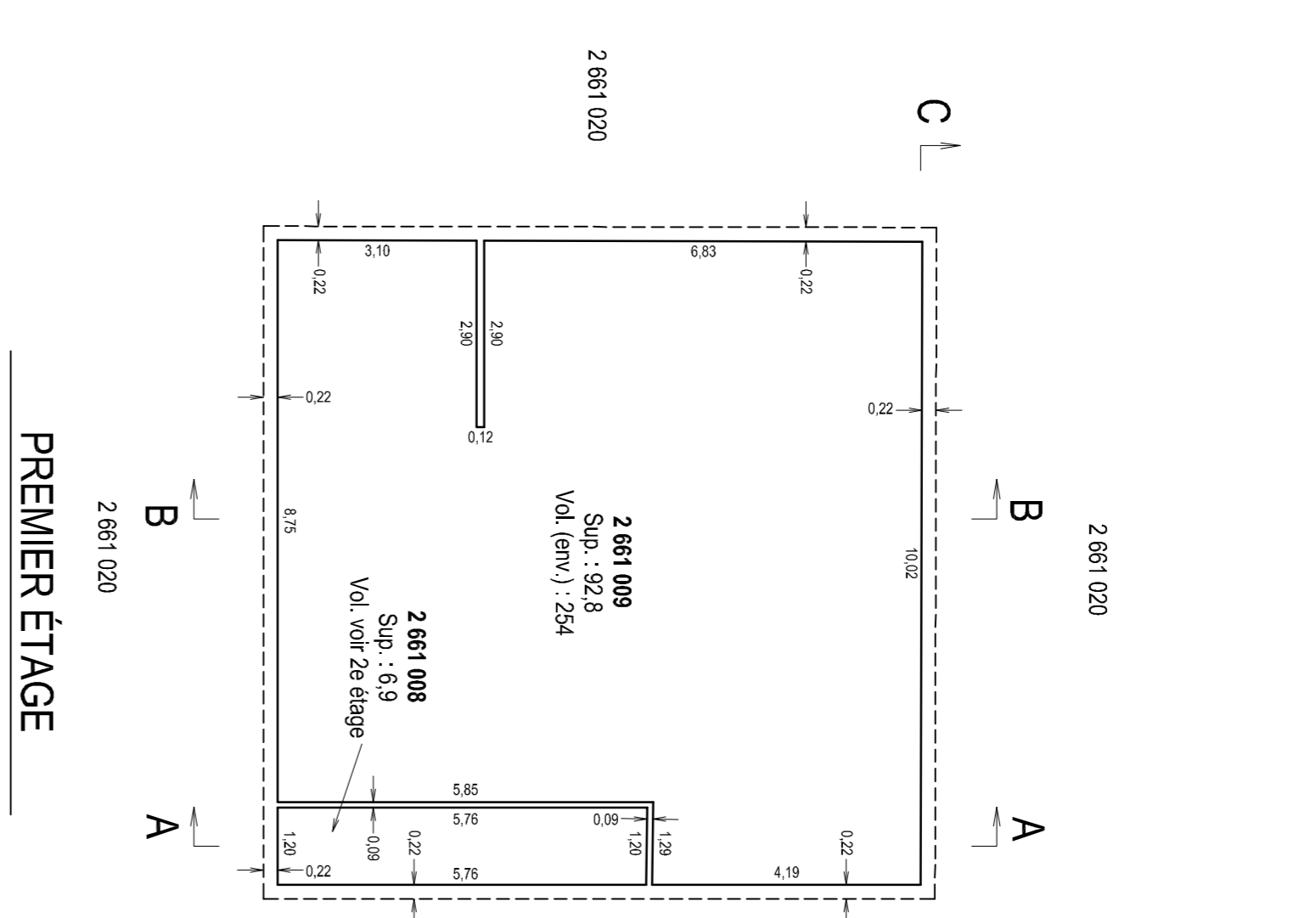
Pour le ministre



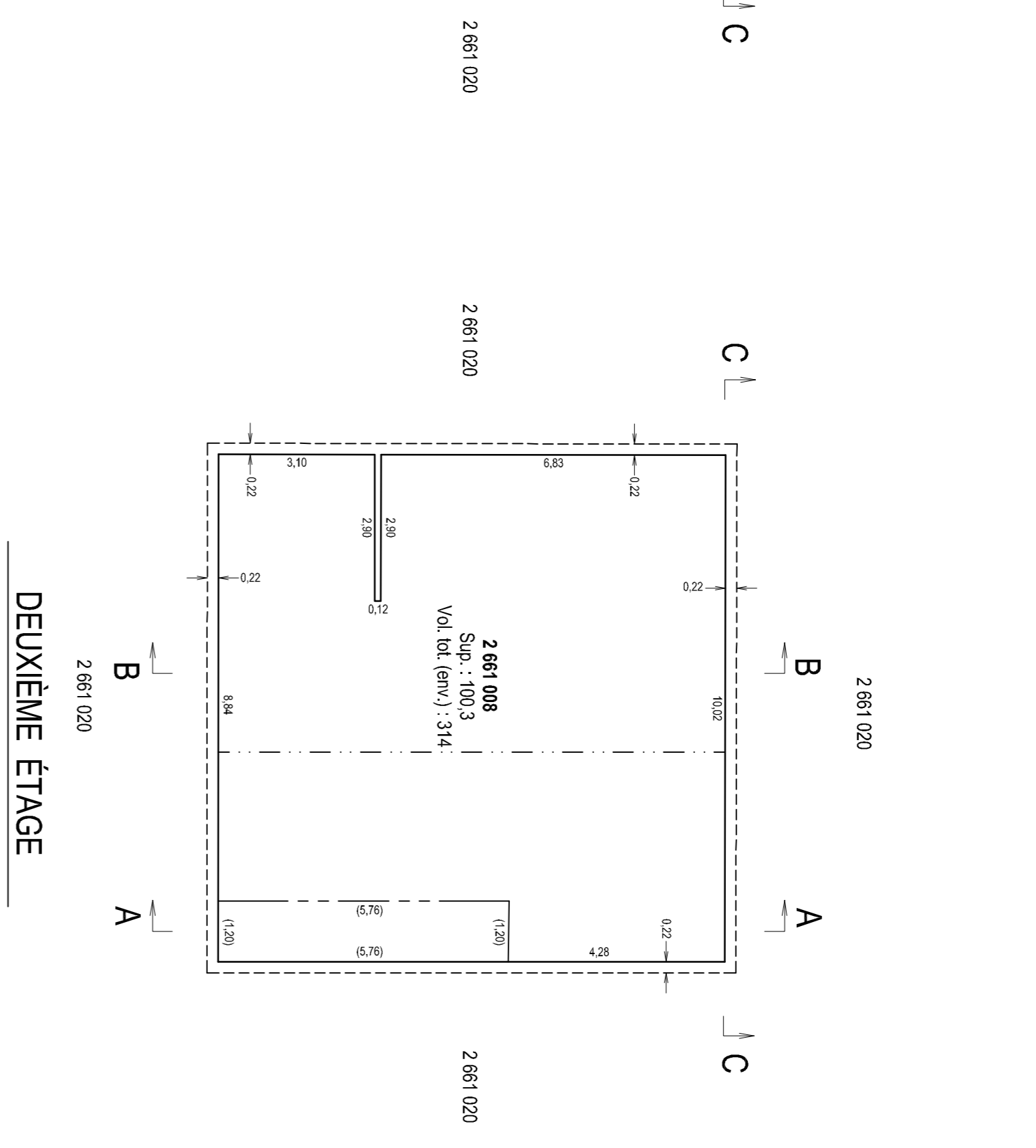
VUE DE LOCALISATION  
Echelle 1:200



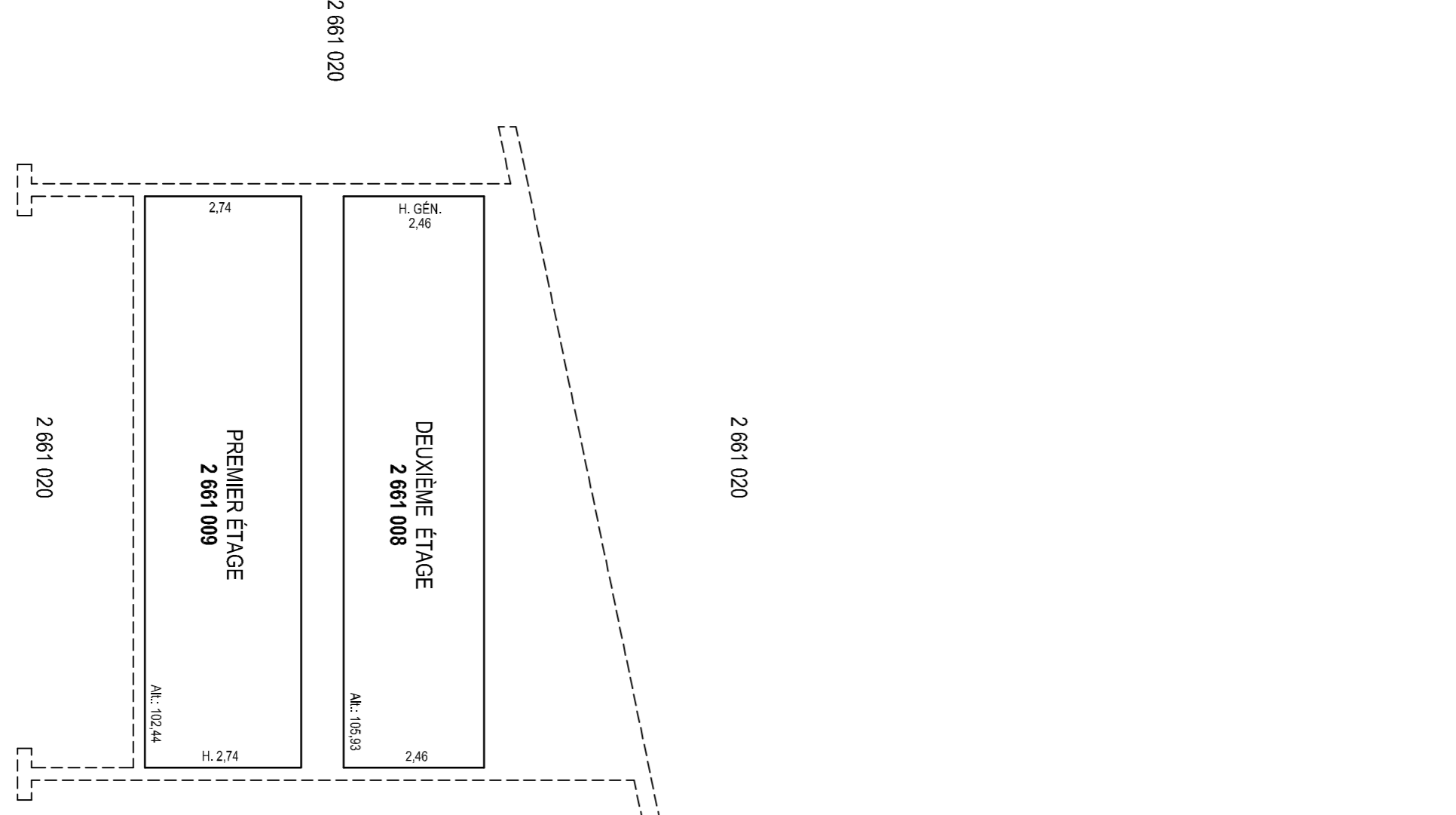
COUPE A-A



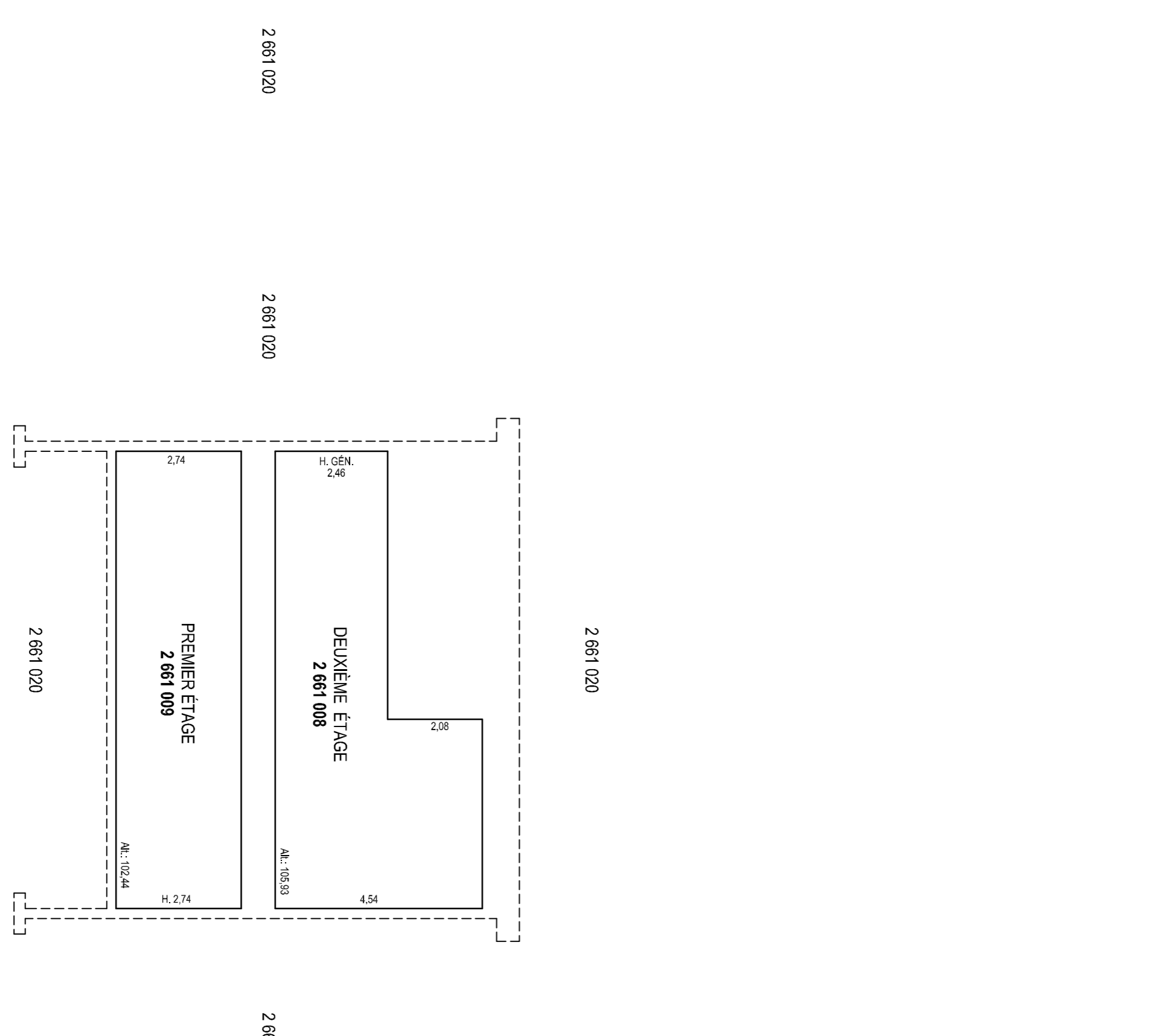
PREMIER ÉTAGE



DEUXIÈME ÉTAGE



COUPE B-B



COUPE C-C