

# PLAN

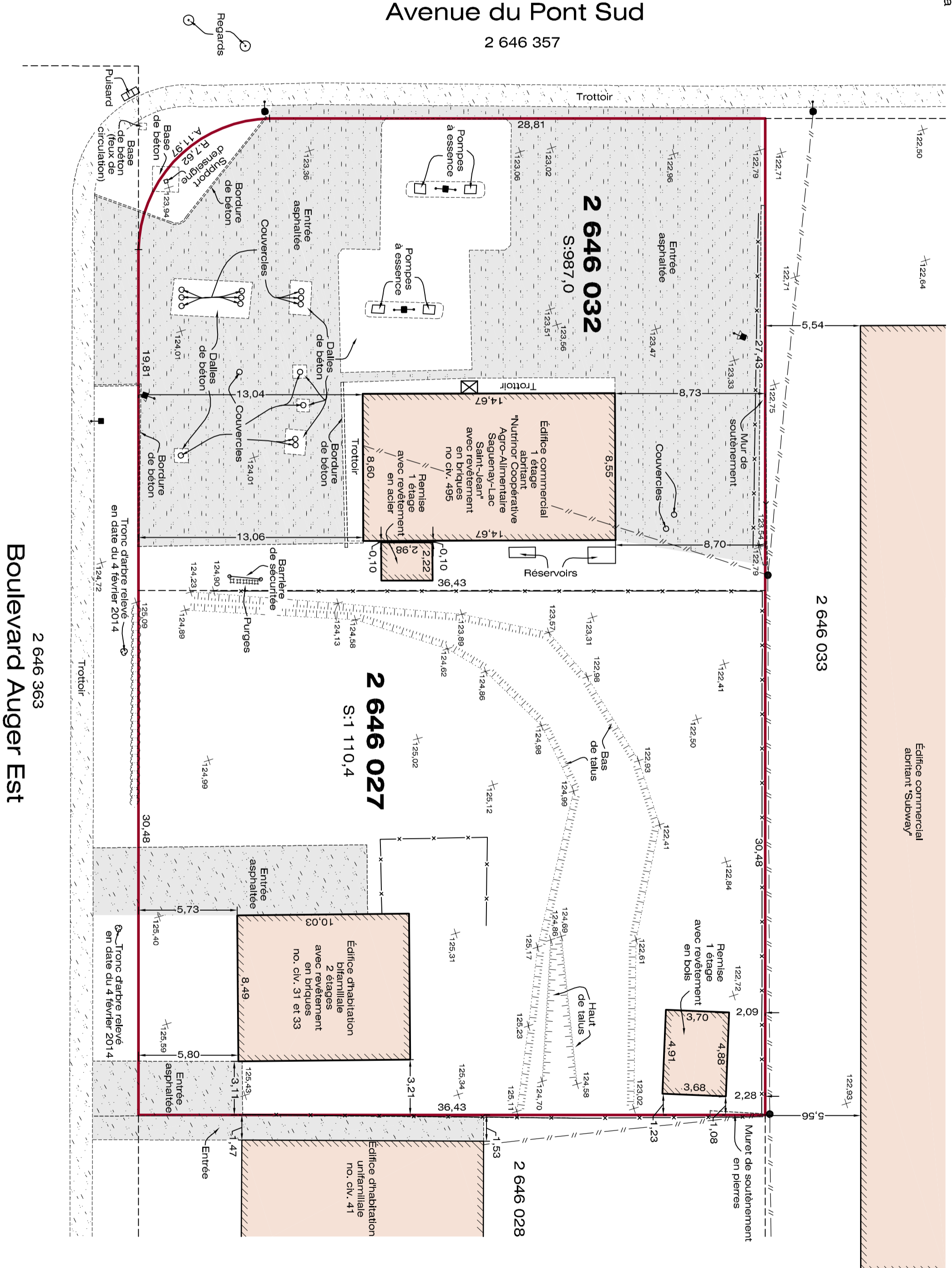
## Montrant le levé topographique de l'arpenteur-géomètre soussigné effectué sur les lots 2 646 027 et 2 646 032

Au cadastre officiel du:  
Cadastre du Québec  
Circonscription foncière de: Lac-Saint-Jean-Est  
Municipalité: Ville d'Alma  
Echelle: 1:200



Dressé par: Samuel Guay  
arpenteur-géomètre  
A.G.  
Signé à Alma le: 4 février 2014

Avenue du Pont Sud  
2 646 357



Légende			
	Boisé		Lampadaire
	Repère identifié		Bouche circulaire
	Tige ordinaire		Ligne de distribution électrique
	Poteau électrique		Clôture
	Halle		Point géodésique
			Hauban
			Piquet 2' x 2'
			Talus
			Station clou
			Ligne de lot
			Ligne de rang

Les élévations apparaissant sur ce plan sont des élévations en référence au système SCOPQ (niveau 7) NAD 83.  
Les mesures indiquées sur ce document sont exprimées en unités du système international.  
Ce plan ne doit pas servir à des fins autres auquel il est destiné.