

PLAN

Accompagnant la description technique de l'arpenteur-géomètre soussigné sur une partie du lot 10-1 du Rang 1

Au cadastre officiel du:

Canton de Caron

Circcription foncière de: Lac-Saint-Jean-Est

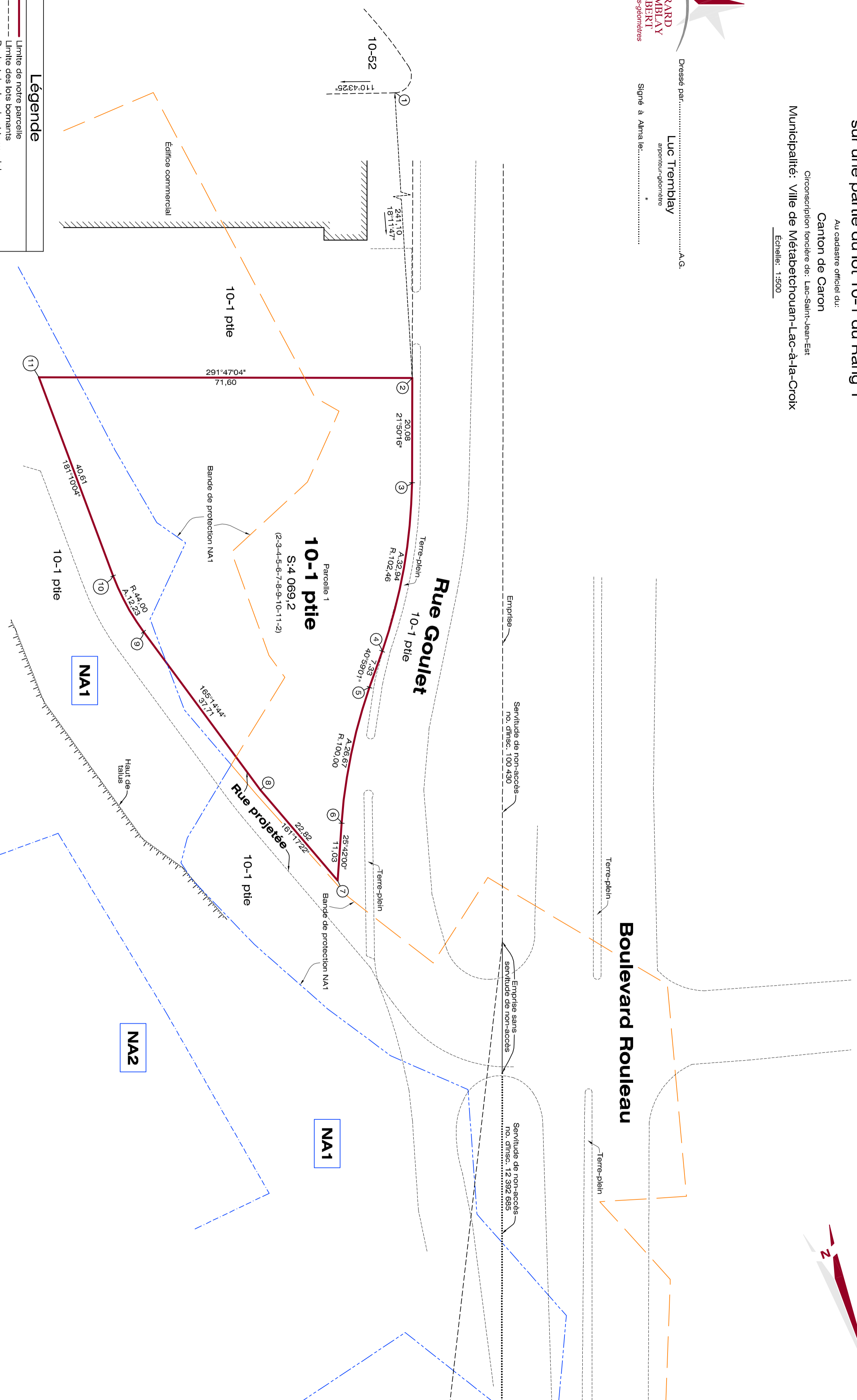
Municipalité: Ville de Métabetchouan-Lac-à-la-Croix

Echelle: 1:500



Dressé par: Luc Tremblay arpenteur-géomètre A.G.

Signé à Alma le: *



Les directions apparaissant sur ce plan sont des gisements en référence au système SCOPQ (usage 7) NAD 83. Les mesures indiquées sur ce document sont exprimées en unités du système international. Ce plan ne doit pas servir à des fins autres que celles pour lesquelles il est destiné.